

Tiffany istuimen alapuoleisen takamuovin vaihto

KMTEOSA026

Tarvittavat työkalut:

- Ristipäämeisseli PH2
- Kuusiokoloavain 5 mm, 4 mm
- Kiintoavain 12 mm, 8 mm

Ohjeaika: 20 min.



Avaa penkin lukitus.



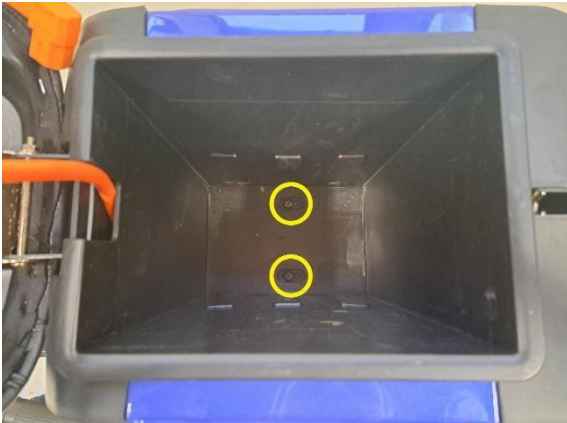
Avaa penkki.



Irrota akun pistoke.



Nosta akku pois.



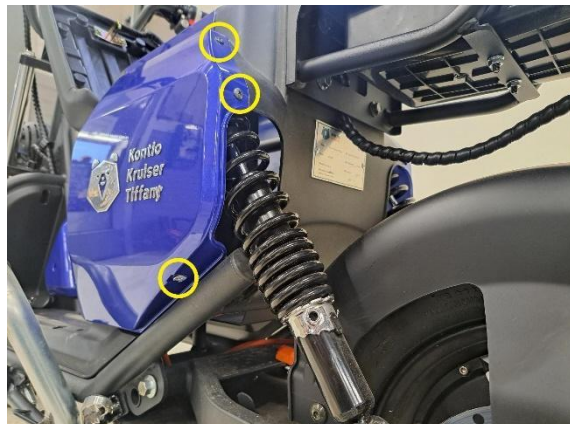
Irrota akkukotelon kiinnityspultit
(kuusiokoloavain 5 mm).



Nosta akkukotelo pois.



Irrota istuimen vasemmanpuoleisen
alasivumuovin kiinnitysruuvit
(ristipäämeisseli ph2).



Irrota istuimen vasemmanpuoleisen
alasivumuovin kiinnitysruuvit
(ristipäämeisseli ph2).



Ota istuimen vasemmanpuoleinen
alasivumuovi pois.



Avaa penkki avaimilla.



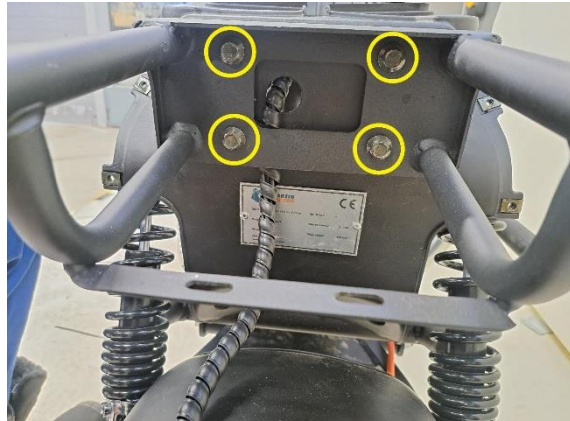
Irrota takaistuimen tavaratilan kiinnityspultit (kuusiokoloavain 5 mm).



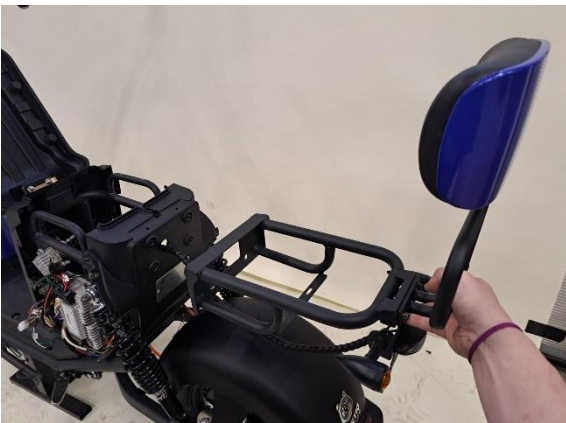
Ota takapenkki pois.



Avaa kaikki takavalon liittimet.



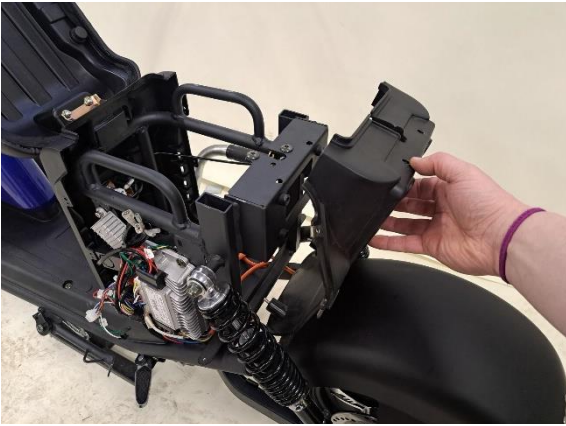
Irrota takaistuimen runko-osan kiinnityspultit (kiintoavain 12 mm).



Ota takaistuimen runko-osa pois.



Irrota istuimen alapuoleisen takamuovin kiinnityspultit (kuusiokoloavain 4 mm), joilla on vastamutterit (kiintoavain 8 mm).



Ota istuimen alapuoleinen takamuovi pois.

Uuden osan asennus käänteisessä järjestyksessä.